



HNO-Tumore

SCC CEA TPA

Kehlkopf

SCC CEA

Lunge

CYFRA 21-1 CEA AFP
SCLC SCC Calcitonin
NSE CA 72-4
Pro GRP TPA

Oesophagus

SCC CEA

Leber

AFP CA 19-9 CEA

Gallenwege

CA 19-9

Magen

CEA CA 19-9 TPA
CA 72-4

Niere

TPA

Blase

UBC TPA CEA
(im Urin!) CYFRA 21-1

Prostata

PSA

Hoden

nicht Seminom CEA
AFP
β-HCG
Seminom NSE
PLAP

Haut

S-100 Protein

Schilddrüse

Calcitonin CEA TPA
Thyreoglobulin

Mamma

CA 15-3 TPA
CEA

**Neuroendokrine Tumore
(Apudome)**

NSE
Chromogranin A

Pankreas

CA 19-9 CEA

Dickdarm

CEA
CA 19-9

Ovar

HE4 β-HCG CEA, AFP
CA 125 CA 19-9 CA 15-3
CA 72-4

Teratom

AFP TPA
β-HCG

Uterus

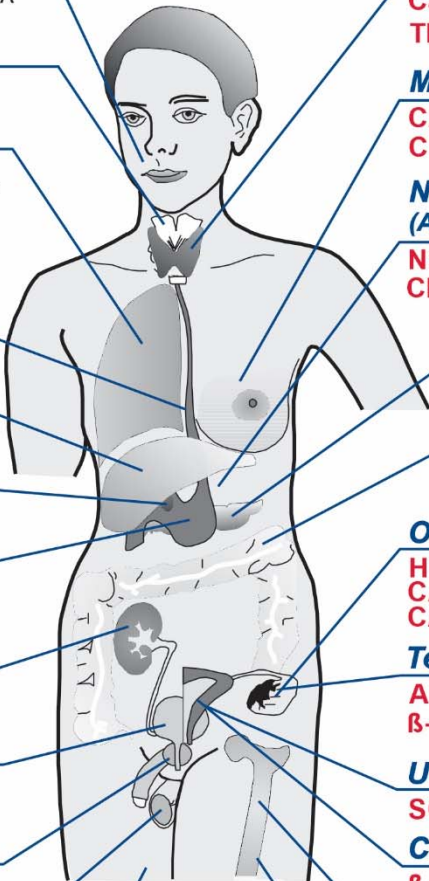
SCC CEA CA 15-3 CA 72-4
Chorion-Karzinom CA 125 TPA

Knochen

β-HCG
Knochen-AP Osteocalcin
(BAP)

Lymphom/Plasmazytom

β₂-Mikroglobulin LDH
Thymidinkinase



Marker erster Wahl

Marker zweiter Wahl

Markereinsatz möglich